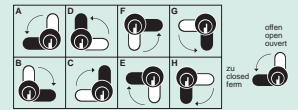
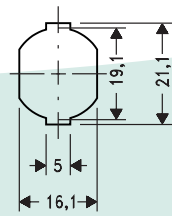
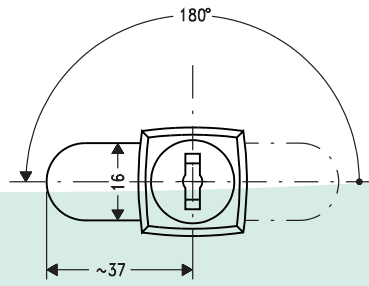
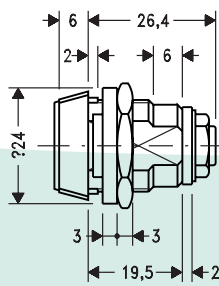
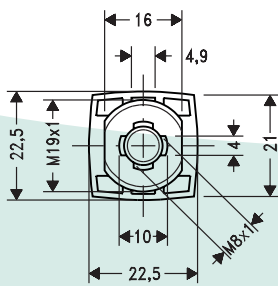


Hebel-Zylinder
Cam lock
Serrure batteuse

Type 447-020-3



Technische Daten

Type:	447-010-3
Teile-Nr.:	21.70.57
Schließweg:	180°, z.B. N
Zuhaltungen:	10 Plättchen
Schlüsseldrehweg:	180°
Funktion:	Schlüssel in Sperr- und Offenstellung abziehbar
Material:	Zink-Druckguß
Färbung:	03, matt verchromt, andere Färbungen siehe Farbkarte
Schlüssel:	2, Stahl, vernickelt 2,4 mm stark Wendeschlüssel aus Stahl
Bitte beachten:	Durch Umsetzen des Schließhebels sind alle 180° Schließwege möglich

Technical Data

Type:	447-010-3
Code-No.:	21.70.57
Cam turn:	180°, e.g. N
Mechanism:	10 wafers
Key turn:	180°
Function:	key removeable in both locked and unlocked position
Material:	zinc die cast
Finish:	03, dull chrome, other finishes see finish chart
Keys:	2, steel, nickelplated, 2.4 mm steel reversible keys
Please note:	By shifting the cam all 180° cam turns can be realized

Données Techniques

Type:	447-010-3
Code-No.:	21.70.57
Tour de fermeture:	180°, p.ex. N
Mécanisme:	10 paillettes
Tour de clé:	180°
Fonction:	retrait de clé en position ouverte et fermée
Matériau:	zinc moulé sous pression
Finition:	03, chromé mat, autres finitions voir tableau de finitions
Clés:	2, acier nickelé, 2.4 mm clé reversible en acier
Attention:	Un simple déplacement du pêne permet d'obtenir tous les tours de fermeture de 180°

Standardzubehör

1	Schließhebel 16x2x45 lg. Stahl, verzinkt weitere Schließhebel siehe Anhang	20.33.22
1	Sechskantmutter M19x1.3 Messing, roh	20.13.11
1	Sechskantmutter M8x1.3 Stahl, verzinkt	20.13.04
1	Zahnscheibe A8,2, DIN 6797 Federstahl	21.39.78
1	Unterlegscheibe Kunststoff, schwarz	21.70.23
wahlweise		
1	Halteklammer, Federstahl bei Materialstärke 0,8 mm	20.74.78

Standard accessories

1	cam 16x2x45, steel, nickelplated other cams see appendix	20.33.22
1	hex nut M19x1.3 bright brass	20.13.11
1	hex nut M8x1.3 steel, zincplated	20.13.04
1	spring washer A8,2, DIN 6797 sprind steel	21.39.78
1	washer black plastic	21.70.23
on request		
1	fixing clamp, spring steel for material-thickness 0.8 mm	20.74.78

Accessoires standard

1	pêne 16x2x45, acier, zingué autres pènes voir appendice	20.33.22
1	écrou 6 pans M19x1.3 laiton brut	20.13.11
1	écrou 6 pans M8x1.3 acier, zingué	20.13.04
1	rondelle dentée A8,2, DIN 6797 acier à ressorts	21.39.78
1	rondelle à disques matière plastiques noire	21.70.23
sur demande		
1	circlip, acier à ressort pour épaisseur matériau de 0,8 mm	20.74.78