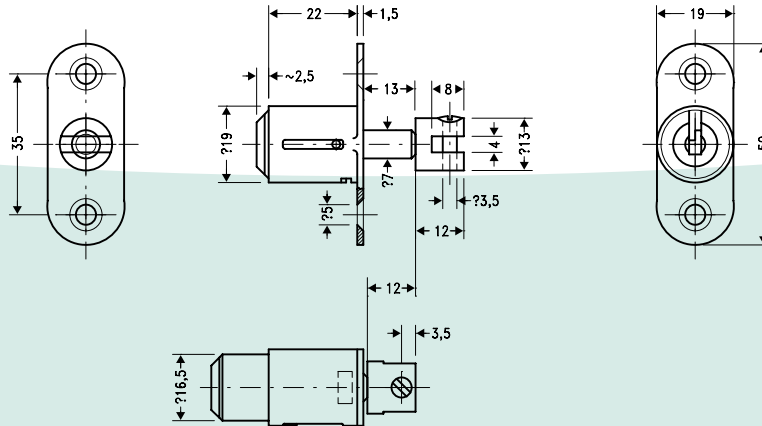


Druckzylinder für Zentralverluß
 Push-in cylinder for central locking action
 Cylindre poussoir pour commande de tringle

Type 369-037UA-1



Technische Daten

Type:	369-037UA-1
Teile-Nr.:	22.91.00
Zuhaltungen:	5 Plättchen
Axialer Sperrhub:	~12 mm
Funktion:	Schlüssel in Sperr- und Offenstellung abziehbar
Material:	Zink-Druckguß
Färbung:	01, matt vernickelt, andere Färbungen siehe Farbkarte
Schlüssel:	2, Stahl, vernickelt 2,0 mm stark auf Anfrage mit rundem Kopf
Bitte beachten:	Verschließen ohne Schlüssel möglich

Technical Data

Type:	369-037UA-1
Code-No.:	22.91.00
Mechanism:	5 wafers
Axial throw:	~12 mm
Function:	key removeable in both locked and unlocked position
Material:	zinc die cast
Finish:	01, dull nickel, other finishes see finish chart
Keys:	2, steel, nickelplated, 2.0 mm on request with ...
Please note:	Can be locked even without key

Données Techniques

Type:	369-037UA-1
Code-No.:	22.91.00
Mécanisme:	5 paillettes
Course axial:	~12 mm
Fonction:	retrait de clé en position ouverte et fermée
Matériau:	zinc moulé sous pression
Finition:	04, nickelé mat, autres finitions voir tableau de finitions
Clés:	2, acier nickelé, 2,0 mm sur demande avec ...
Attention:	Verouillage possible sans clé

Standardzubehör

1	Rosette 19x7,5 Messing, vernickelt	20.11.88
1	Ansatzstück Messing, roh	20.15.48
1	Schaftschraube M3 Stahl, vernickelt	20.12.75

Standard accessories

1	rosette 19x7,5 brass, nickelplated	20.11.88
1	connection piece bright brass	20.15.48
1	Shoulder stud M3 steel, nickelplated	20.12.75

Accessoires standard

1	rosette 19x7,5 laiton, nickelé	20.11.88
1	embout laiton brut	20.15.48
1	vis sans tête M3 acier, nickelé	20.12.75